














## Retractable Reel Model 800 Series Model #: HD-800

# HDX™ Use and Care Guide

## Safety Information

### IMPORTANT SAFETY INSTRUCTIONS

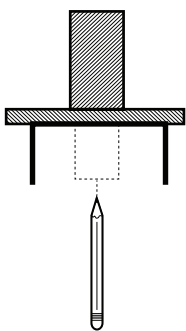
-  **WARNING:** NOT FOR USE IN OR ABOVE HAZARDOUS LOCATIONS.
-  **WARNING:** TO REDUCE THE RISK OF ELECTRIC SHOCK AND FIRE - PULL PLUG WHEN SERVICING, CONNECTING/DISCONNECTING FROM THE CORD REEL.
-  **WARNING:** DO NOT use this cord reel in explosive atmospheres, near flammable liquids, or where explosion proof lamps are required.
-  **WARNING:** DO NOT use in the proximity of vehicles or equipment when there is a risk of flammable liquids coming into contact with the reel.
-  **WARNING:** DO NOT USE IN HAZARDOUS LOCATIONS AS REQUIRED BY THE CANADIAN ELECTRICAL CODE, PART I.
-  **WARNING:** Drywall will not hold the weight of the reel assembly.
-  **WARNING:** Read and understand the mounting instructions before you install and use this product.

-  **CAUTION:** Before cleaning the reel always unplug from the power source.
-  **CAUTION:** Clean the outside of the cord reel only. Use a soft cloth with mild detergent. Do not use petroleum-based products to clean the cord reel. Never immerse the cord reel or receptacles in water. Dry thoroughly before attempting to reattach to a power source.
-  **CAUTION:** DO NOT immerse in water or use in areas where water can accumulate or in rain or mist.
-  **CAUTION:** Risk of Electric Shock – For Light Duty Dry Location Use Only.
-  **CAUTION:** Do not allow the cord to retract by itself as damage or injury may occur from excessive rewind speed.
-  **IMPORTANT:** This product has a 3-prong polarized plug on the power cord. Do not attempt to bypass this safety feature by removing the round plug. This plug will fit into a grounded outlet only one way. If the plug does not fit fully into the outlet, contact a qualified electrician. Never use with a two-wire extension cord.

## Mounting - Ceiling or Wall Installation

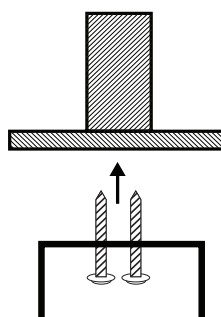
### 1 SELECTING A LOCATION

- Select a location within 2 feet of an electrical outlet. The outlet for a garage door opener is desirable.
- Drywall will not hold the weight of the reel assembly, so locate a ceiling joist or wall stud. Then using the mounting bracket as a template, mark the holes so they are centered on the ceiling joist or stud.



### 2 ATTACHING THE MOUNTING BRACKET

- Attach the mounting bracket to the ceiling joist or stud using the two wood screws provided.

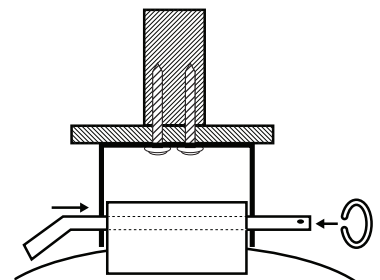


### 3 SECURING THE BRACKET TO THE REEL

- Align the holes on the side of the reel with the holes in the side of the mounting bracket and insert the pin.
- Place the retaining ring on the pin and twist until the entire ring is through the hole in the pin.



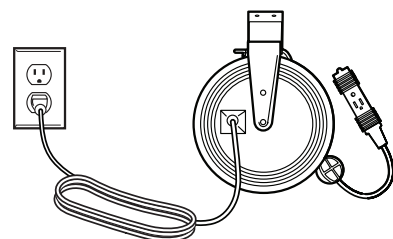
**NOTE:** DO NOT operate this reel without the retaining ring in place on the pin.



## Operation

### 1 PLUGGING IN YOUR REEL

- To operate, plug the cord reel into a 120 Volt 60 HZ grounded outlet.
- The power status LED light turns on and power is applied to the triple-tap grounded receptacles.



## Features

- The cord is 30 ft long; with a polarized 3-prong plug
- Mounts on a ceiling or wall
- Adjustable cord stop

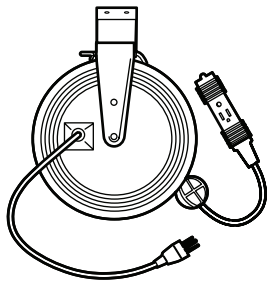
Model	Amperage	Wire Gage
800	10	16/3 SJT

## Limited Warranty

### WARRANTY CLAIMS

This product is guaranteed to be free of defects in materials and workmanship for 1 year from the date of purchase. If this product is defective, call 800-514-6729 for repair or replacement parts or return the product to the store from which it was purchased. Guarantee does not include normal wear and tear, and light bulbs.

Contact the customer service department at 1-800-514-6729, 8 a.m. - 5 p.m., CST, Monday - Friday.



## Modelo de Carrete Retraíble Serie 800

Modelo #: HD-800

# HDX™ Guía de uso y cuidado

## Información sobre la seguridad

### INSTRUCCIONES IMPORTANTES DE SEGURIDAD

**ADVERTENCIA:** NO USAR EN O SOBRE LUGARES PELIGROSOS.

**ADVERTENCIA:** PARA REDUCIR EL RIESGO DE UNA DESCARGA ELÉCTRICA E INCENDIO - DESENCHUFE AL DAR MANTENIMIENTO, AL CONECTAR/DESCONECTAR DEL CARRETE PARA EL CABLE.

**ADVERTENCIA:** NO usar este carrete para cable en entornos donde haya explosivos, cerca de líquidos inflamables o donde se requieran lámparas a prueba de explosiones.

**ADVERTENCIA:** NO usar cerca de vehículos o equipo cuando haya riesgo de que líquidos inflamables entren en contacto con el carrete.

**ADVERTENCIA:** NO USAR EN LUGARES PELIGROSOS SEGÚN LO REQUIERE EL CÓDIGO CANADIENSE DE ELECTRICIDAD, PARTE I.

**ADVERTENCIA:** Los paneles de yeso no sostendrán el peso de la unidad de carrete.

**ADVERTENCIA:** Lea y comprenda bien las instrucciones de montaje antes de que instale y utilice este producto.



**PRECAUCIÓN:** Antes de limpiar el carrete, siempre desconéctelo de la fuente de alimentación.



**PRECAUCIÓN:** Limpie solamente el exterior del carrete para el cable. Utilice un paño suave y detergente ligero. Para limpiar el carrete para cable no use productos a base de petróleo. Nunca sumerja en agua el carrete para cable ni los enchufes. Seque perfectamente antes de tratar de conectar otra vez a una fuente de alimentación.



**PRECAUCIÓN:** NO sumergir en agua ni usar en áreas en donde pueda acumularse agua o bajo la lluvia o con neblina.



**PRECAUCIÓN:** Riesgo de Descarga Eléctrica - Usar Exclusivamente para Trabajo Ligero en Lugares Secos.



**PRECAUCIÓN:** No permita que el cable se retraiga solo, ya que puede provocar daño o lesionar debido a la excesiva velocidad de rebobinado.

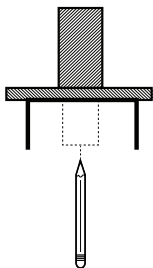


**IMPORTANTE:** Este producto tiene un enchufe polarizado de 3 clavijas en el cable de alimentación. No trate de suprimir esta medida de seguridad al quitar la clavija redonda. Esa clavija encajará sólo de una manera en un tomacorriente aterrizado. Si la clavija no encaja completamente en el tomacorriente, llame a un electricista capacitado. No usar nunca con una extensión de dos alambres.

## Montaje - Instalación en el techo o la pared

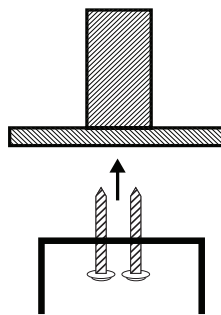
### 1 PARA ELEGIR UNA UBICACIÓN

- Escoja una ubicación que esté a 2 pies (60 cm) de un tomacorriente. Lo deseable sería el tomacorriente para abrir la puerta del garaje.
- Los paneles de yeso no sostendrán el peso de la unidad del carrete, por lo tanto, localice alguna viga del techo o algún montante de la pared. Después, usando el soporte de montaje a manera de plantilla, marque los orificios para que queden centrados en la viga del techo o en el montante.



### 2 PARA FIJAR EL SOPORTE DE MONTAJE

- Fije el soporte de montaje en la viga del techo o en el montante con los dos tornillos para madera incluidos.

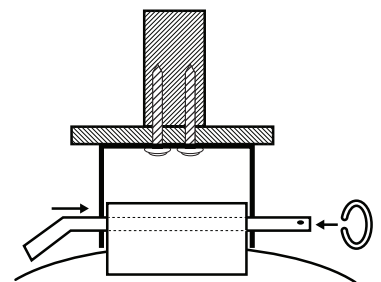


### 3 PARA FIJAR EL SOPORTE AL CARRETE

- Alinee los orificios que están en el lado del carrete con los orificios de lado del soporte de montaje e inserte el perno.
- Coloque el anillo de retención en el perno y gírelo hasta que todo el anillo haya pasado por el orificio del perno.



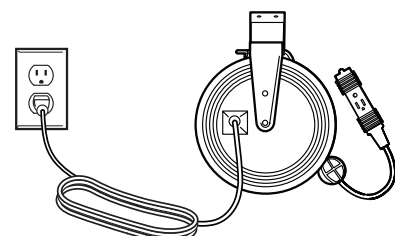
**NOTA:** No haga funcionar el carrete sin que el anillo de retención esté colocado en el perno.



## Uso

### 1 PARA ENCHUFAR EL CARRETE

- Para usar, conecte el carrete para el cable en un tomacorriente de 120 Voltios / 60 Hz a tierra.
- La luz LED de encendido se prenderá y se aplicará energía a los enchufes de tres entradas puesto a tierra.



## Características

- El cable mide 30 pies (9.1 m) de largo; tiene un enchufe polarizado de 3 clavijas
- Se monta en el techo o en la pared
- Tope ajustable para el cable

Modelo	Amperaje	Calibre del cable
800	10	16/3 SJT

## Garantía Limitada

### RECLAMOS DE GARANTÍA

Se garantiza que este producto está libre de defectos en los materiales y mano de obra durante 1 año a partir de la fecha de su compra. Si este producto resultara defectuoso, llame al 800-514-6729 para solicitar la reparación o repuestos o devuélvalo a la tienda en donde lo adquirió. La garantía no incluye el desgaste normal ni los focos.

Comuníquese al departamento de atención al cliente al 1-800-514-6729, de lunes a viernes, entre 8:00 a.m. y 5:00 p.m. Hora Estándar Central.